



再生材料を使用・61%
スラグ、石炭灰

水道施設向け断面修復・ライニングモルタル (ノンポリマー、セナイ混入型)

NCウォーターショート

高品質フライアッシュ(CfFA)配合 再生材料を61%使用したエコマーク取得製品

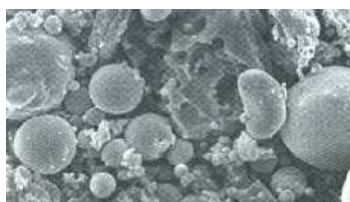
特長



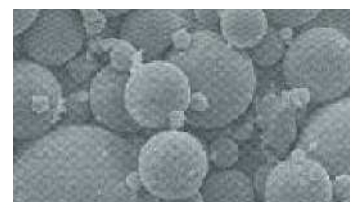
荷姿：25kg紙袋

- (1) 水道施設の更新工事における配水池等の密閉された暗渠構造の内面補修に最適なプレミックスモルタルです。
- (2) ポリマーを配合していないセメント系(無機系)材料ながら、各種物性に優れ長期安定性を発揮します。
- (3) 左官工法・吹付工法のいずれでも施工可能です。
- (4) リサイクル原料を積極的に使用した環境負荷低減に貢献する材料です。
- (5) 作業性が良く、現場では水道水を規定量加えるだけで施工出来ます。

高品質フライアッシュ(CfFA)とは？



フライアッシュ原粉



高品質フライアッシュ(CfFA)

フライアッシュをプレミックスモルタルへ混和することによって、混和していない材料に比べて『ボソラン反応による長期強度発現』、『耐久性の向上』、『アルカリ骨材反応の抑制』、『乾燥収縮ひび割れの低減』、『温度ひび割れの抑制』等の優れた効果を得ることが出来るが、フライアッシュ原粉に含まれる未焼カーボンの影響により品質が安定しないことが問題であった。その未焼カーボンを除去し、品質のばらつきを抑えたものが**高品質フライアッシュ(CfFA)**であり、コンクリート構造物の長寿命化に貢献できる素材である。

製品仕様

配合比 (重量比)	NCウォーター ショート	水道水	標準練り上がり量	標準施工面積
1袋あたり	25kg	4.0kg	13.4ℓ	2.6㎡(5mm厚)
1㎡あたり	1875kg(75袋)	300kg	1000ℓ	—

試験成績表

<ご注意>

右記の試験結果は、試験方法によって定められた条件によって得られたデータであり、実際の現場での性能を保証しているものではありません。

(1) 浸出試験結果

(一社)東京都食品衛生協会 東京食品技術研究所

項目	試験結果	試験方法
浸出試験	適合	JWWA Z108(*)

(*)厚生省令第15号 JWWA Z 108 水道用資機材—浸出試験方法

日本建築仕上材工業会登録	
登録番号	2104040
放散等級 区分表示	F☆☆☆☆
問合せ先	http://www.nsk-web.org/

水濡れ厳禁 無石綿 業務用

試験成績表

<ご注意>

右記の試験結果は、試験方法によって定められた条件によって得られたデータであり、実際の現場での性能を保証しているものではありません。

(2) 性能試験結果

二瀬産業(株) 試験室

項目 [単位]	試験結果	試験方法
長さ変化率 [%]	0.075	JIS A 1129
凝結時間 [時間一分]	始 発	2-30
	終 結	4-10
圧縮強度 [N/mm ²]	(材齢7日)	45.2
	(材齢28日)	63.0
曲げ強度 [N/mm ²]	(材齢7日)	8.6
	(材齢28日)	10.2
付着強度 [N/mm ²]	(材齢7日)	2.2
	(材齢28日)	2.5
		日本建築仕上学会認定 簡易型引張試験器使用

配合比：粉体:水=25:4.0(kg)

試験環境：温度 20±2℃、湿度 60±10%

施工手順

吹付工法について
詳しくは施工要領書
をご確認ください。

下地処理 劣化したコンクリートを除去し、健全な下地を露出させてください。予め防錆処理や剥落防止措置等を行ってください。躯体の清掃は入念に行ってください。

吸水調整 施工面の吸水調整は水湿しを行ってください。表面の浮き水は取り除いてください。また、プライマー塗布が可能な場合にはユニレックス3の5倍希釈液を塗布することでより安定した接着性が得られます。
※プライマーの使用には水道施設管理者等と協議のうえ、使用可否判断を行って行ってください。

調 合 かくはん用容器の中に水道水3.8~4.2kgを入れ、次に粉体を投入しながらモルタル用かくはん機等で泡の巻きこみや固まりができないよう十分に混練してください。(約3分)
※外気温、水温等により可使時間や施工性が変わるため、施工性の確認を行いながら、規定水量の範囲内で調整してください。
※練置きは夏期40分、冬期60分以内とし、練足し、水を加えての練り直しはしないでください。



施 工 施工面に対し十分にコテ圧をかけてしごき塗りを行った後、追っかけにて塗付けてください。一回の塗付け厚さは、壁面で15mm程度を限界としてください。基準厚さに到達するまで数回に分けて施工を行ってください。

養 生 ノンポリマー系の材料は、表面が乾燥しやすいので十分に注意して養生を行ってください。状況に応じてシート養生や散水養生を励行してください。

注意事項

※本製品の仕様は予告なく変更する場合がありますので予めご了承ください。

1. 気温が5℃以下及び5℃以下になると予想される場合は、ジェットヒーター等による採暖措置を講じ、作業場の雰囲気温度を上げてください。
2. 酷暑時には、材料の練り上がり温度が概ね30℃以下になる様、練り水に冷水を用い、また寒冷時には、温水を用いる等の対策を講じてください。
3. 直射日光、風雨時にはシート掛けなど、十分な養生をしてください。
4. 材料の保管は、パレット等を利用し、地面(床)から離して室内など湿気・通風を避ける場所にしてください。
5. 固まったものの使用は避けてください。
6. 材料には練水の外、弊社が特に指定するもの以外は混入しないでください。
7. 本製品の品質保持期間は、製造後約6ヶ月です。



NCウォーターショットは安全に正しくお使いください。



ISO 14001取得企業

施工要領・SDS等は別途ご請求ください

20240306.03P2

本 社 ・ 工 場 福岡県飯塚市横田669
〒820-0044 tel(0948)22-0447 fax(0948)29-0289

関 東 工 場 千葉県木更津市新港15-8
〒292-0836 tel(0438)30-7372 fax(0438)30-7472

福 岡 営 業 所 福岡県飯塚市横田669
〒820-0044 tel(0948)22-0447 fax(0948)29-0289

名 古 屋 営 業 所 愛知県清須市西枇杷島町弁天45 ヤマモリビル 1F
〒452-0006 tel(052)509-2485 fax(052)509-2486

東 京 営 業 所 東京都港区芝2-27-8 マスマンビル 2F
〒105-0014 tel(03)6453-6685 fax(03)6453-6686

大 阪 営 業 所 大阪府大阪市港区市岡元町2-8-18 ワールドビル 2F
〒552-0002 tel(06)6583-3310 fax(06)6583-3325