



再生材料を使用・71%
スラグ、石炭灰

国土交通大臣認定 不燃材料 NM-5472

Cモルポリマー

欠損部補修・断面修復材(ポリマーセメントモルタル)

荷 姿

(粉体)

25kg紙袋

(専用混和液)

1kgアルミバッグ

標準塗厚

(こて塗り工法)

5~10mm

(吹付け工法)

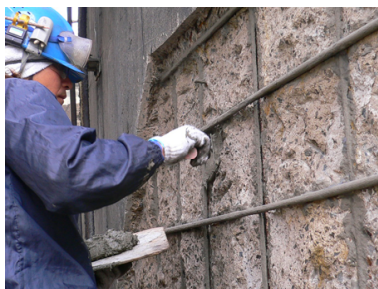
5~30mm

標準施工面積

1.2m²/袋
(10mm厚)

練り上がり量

約12.5ℓ/袋
(1m³=80袋)



Cモルポリマーは、断面修復材としての性能を得るための原料をプレミックスしており、専用の混和液を混入することで、高性能な断面修復用ポリマーセメントモルタルが得られます。

また、吹付け工法での施工が可能のため、上げ裏面にも容易に施工することができます。

特 長

- (1) Cモルポリマーは、Cモルポリマー専用混和液を混入することにより、ポリマーセメントモルタルとして使用できます。
- (2) 曲げ強さ、圧縮強さ、接着強さなどの各種強度特性に優れています。
- (3) 吹付け工法、コテ塗り工法のどちらでも施工が可能です。
- (4) 鉄筋のかぶり厚さ不足補修にもお使い頂けます。

製品仕様

適用部位	コンクリート、モルタルの欠損部補修、断面修復
適用下地	コンクリート、モルタル、PCパネル等
適用仕上材	セラミックタイル、石材、仕上塗材、Pタイル、塗床材、防水材等

試験表

下記の試験結果は、試験方法によって定められた条件によって得られたデータであり、実際の現場での性能を保証しているものではありません。

試験項目 [単位]	試験結果	品質基準
曲げ強さ [N/mm]	7.9	6.0以上
圧縮強さ [N/mm]	62.3	20.0以上
接着強さ [N/mm]	2.8	1.0以上
接着耐久性 [N/mm]	2.3	1.0以上
吸水量 [g]	15.6	20.0以下
透水量 [mℓ/hr]	0.3	0.5以下
長さ変化率 [%]	0.07	0.15以下

試験方法: (社)日本建築学会「断面修復用ポリマーセメントモルタルの品質基準(案)」に準拠

<Cモルポリマー>

日本建築仕上材工業会登録	
登録番号	1109021
放散等級 区分表示	F☆☆☆☆
問合せ先	http://www.nsk-web.org/

<Cモルポリマー専用混和液>

日本建築仕上材工業会登録	
登録番号	1109022
放散等級 区分表示	F☆☆☆☆
問合せ先	http://www.nsk-web.org/

水濡れ厳禁

無石綿

業務用



二瀬窯業株式会社

Making quality premixed mortar through research and development

施工方法 ※コテ塗り工法

下地処理・清掃

下地のぜい弱部分、劣化部分、レイトンスや汚れ等は確実に除去し、健全な下地を露出させて水洗い等で丁寧に清掃して下さい。平滑な下地は、接着性を確保するために、高圧洗浄やカップサンダー掛けなどで目荒しを行なって下さい。下地の清掃は、浮き・剥離の原因になりますので入念に行なって下さい。

※鉄筋は発錆している場合はこれを除去し、防錆処理を行なって下さい。

吸水調整

ユニレックス3を水道水で3倍に希釈したものを施工面にむらなく塗布して吸水調整を行なって下さい。

材料の混練

Cモルポリマー1袋(25kg)に対し、Cモルポリマー専用混和液(1kg)を1袋、水道水を約2.7ℓ 加えモルタル用かくはん機やモルタルミキサー等で十分に混練して下さい。

※加水後の材料は、夏期40分、冬期60分以内を目安に使い切り、練り足し、加水しての練り直しは行なわないで下さい。



塗付け

コテ圧をかけて下地にすり込むように塗付けた後、所定の厚さになるように塗り付けて下さい。標準塗厚を超える場合は数回に分けて塗付けて下さい。その場合は、次層を塗付けるまでに夏期1日以上、冬期3日以上養生期間を取って下さい。

吹付け工法の場合は、全面に5mm程度で吹付けを行ない、追いかけて所定の厚さになるように吹付けて下さい。標準塗厚を超える場合は、数回に分けて吹付けて下さい。その場合は、次層を塗付けるまでに夏期1日以上、冬期3日以上養生期間を取って下さい。

※壁面で施工厚さが25mm以上、または上げ裏施工の場合は、ステンレスアンカーピンやステンレス線を併用して下さい。

※塗り継ぐ場合に下地が乾燥している場合は、吸水調整をおこなってから塗り継ぎを行なって下さい。

養生

施工面はシート養生を行なって下さい。施工後に降雨雪のおそれがある場合、または通風や直射日光の影響がある場合は、これを避けるためにシート掛け等の養生を行なって下さい。

※養生中は、振動や衝撃を与えないように十分に気をつけて下さい。

※次工程までの養生期間は7日以上として下さい。

注意事項

※本製品の仕様は予告なく変更する場合がありますので予めご了承下さい。

1. 施工前に補修面を十分に水洗・清掃して下さい。
2. 気温が5℃以下及び5℃以下になると予想される場合は、施工は行わないで下さい。
3. 直射日光・風雨時にはシート掛け等、十分な養生を行って下さい。
4. Cモルポリマーの保管は、湿気・通風を避ける場所にして下さい。
5. 固まったものの使用は避けて下さい。
6. Cモルポリマーには練水、専用混和液の他、弊社が特に指定するもの以外は混入しないで下さい。
7. Cモルポリマー硬化前の雨水等による濡れは、白華の原因となりますので注意して下さい。
8. Cモルポリマーの品質保持期間は製造後3ヶ月です。



Cモルポリマーは安全に正しくお使いください。



EMS
JIS Q 14001
ISO 14001
JSAE522



MS
CM001

ISO 14001取得企業

施工要領・SDS等は別途ご請求下さい

20221107.20

本社・工場 福岡県飯塚市横田669
〒820-0044 tel(0948)22-0447 fax(0948)29-0289

関東工場 千葉県木更津市新港15-8
〒292-0836 tel(0438)30-7372 fax(0438)30-7472

福岡営業所 福岡県飯塚市横田669
〒820-0044 tel(0948)22-0447 fax(0948)29-0289

名古屋営業所 愛知県清須市西枇杷島町弁天45 ヤマモリビル 1F
〒452-0006 tel(052)509-2485 fax(052)509-2486

東京営業所 東京都港区芝2-27-8 マスマンビル 2F
〒105-0014 tel(03)6453-6685 fax(03)6453-6686

大阪営業所 大阪府大阪市港区市岡元町2-8-18 ワールドビル 2F
〒552-0002 tel(06)6583-3310 fax(06)6583-3325

プレミックスモルタルの総合開発メーカー
二瀬窯業株式会社
<http://www.futaseyogyo.co.jp/>